

FutureGo Pro

HIZLI BAŐLANGIÇ KILAVUZU

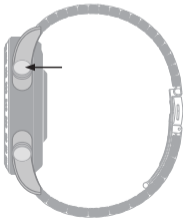


1

"HiFuture Fit" uygulamasını indirin

1. Uygulamayı indirmek için soldaki QR kodunu tarayın.
2. Uygulamayı yükleyin, lütfen arayüz istemleri kayıt olun ve giriş yapın.

***Uyumlu: 10S10.0 veya üzeri/ AndriodS.0 veya üzeri.**



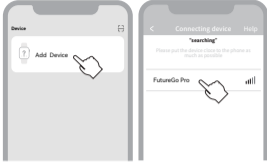
2

Güç AÇIK

Açmak için üst düğmeyi 5 saniye basılı tutun

Güç KAPALI

Kapatmak için üst düğmeyi 3 saniye basılı tutun



3

Kurun ve Eşleştirin

1. Akıllı telefonunuzdaki Bluetooth'u AÇIN.
2. HiFuture Fit'i açın, "Cihaz "a gidin, "+ Yeni bir cihaz ekle".
3. Bluetooth cihazını arayın ve "FutureGo Pro" için. bağlayıcı seçin.



Ana ekranda

- Hızlı menüye girmek için aşağı kaydırın
- Bildirimleri girmek için yukarı kaydırın
- Etkinlik verilerini girmek için sola kaydırın
- Ekran görünümünü bölmek için sağa kaydırın



Hızlı Menü

Telefon görüşmesi

Alt menü stili

Rahatsız etmeyin

Sesini kapatmak

Parlaklık

Bilek ayarını yükseltin

Aramak

Meşale

Pil

Ayarlar

...



Ana menü

Spor Türleri

Kamera, Alarm, Hesap Makinesi, Zamanlayıcı, vb.

Sağlık Takibi: Kalp atış hızı, Kan oksijeni, Uyku.

.....



Telefon aęrıları

1. FutureGo Pro'nun telefonunuza 10 metre iinde baęlı olduęundan emin olun.
2. aęrı iřlevlerini ETKİNLEŐTİRİN.
3. HiFuture Fit uygulamasında arama ayarlarına gidin.

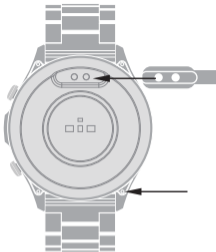


Ekran Dğmesini Kilitle / Kilidi A

Kilitlemek iin bir kez basın, ekran kilidini amak iin tekrar basın

ok iřlevli dęme

Ekran kilidi aikken, ana menye girmek iin bir kez basın, men stillerini deęiřtirmek iin iki kez basın.



Şarj etme

Saati şarj etmek için saati düz bir şekilde yerleştirin ve iki metal deliğin arkasının şarj başlığının metal ucuyla hizlandığından emin olun.

Kayışı değiştirin

Yaylı pimi kaydırın ve saat kayışını çıkarmak için tutun, Ardından değiştirilmesi gereken saat kayışını saate bağlayın.

Ürün parametresi

Su geçirmezlik derecesi: 3ATM Su Geçirmezlik

Sensör: 3 eksenli G-Sensörü

Pil kapasitesi: 430mAh

Çözünürlük: 360" 360 piksel

Ekran görüntüsü: 1,32" FHD

Ekran Çalışma süresi: yaklaşık 7-25 gün

Çalışma sıcaklığı: -10°C~50°C

Uyumlu sistem: IOS 10.0 veya üzeri, Android 5.0 veya üzeri

Packing list

FutureGo Pro Saat x 1

Şarj Kablosu x 1

Hızlı Başlangıç Kılavuzu x 1

Düzenleyici Bilgiler

Düzenleyici bilgileri görüntülemek için lütfen Ayarlar-Hakkında-Düzenleyici Bilgiler bölümüne gidin

Not

Lütfen kullanmadan önce talimatları okuyun:

- Şirket, bu bildirim içeriğini önceden haber vermeksizin deęiştirme hakkını saklı tutar. Normal koşullara göre, bazı işlevler belirli yazılımlarda versiyonları farklıdır.
- Ürün kullanılmadan önce 2 saatten fazla şarj edilmelidir, ancak uzun süreli kullanımdan kaçınınız şarj ederken insansız bir ortamda şarj edin.
- Lütfen manyetik şarj kablosunu bilekliğin şarj portuna takınız otomatik olarak.
- Lütfen giriş voltajını kullanınız: 5V/1A veya 5V/2A şarj başlığı, orijinal şarj ile üretici tarafından sağlanan kablo.
- Ürünü kullanmadan önce, lütfen giriş uygulamasını cep telefonunuza indiriniz, kişisel bilgileri ayarlamak için bileklik zamanını kullanabilirsiniz.

Önlemler

Güvenli ve doğru kullanımı sağlamak için lütfen önce bu kılavuzu okuyunuz.

- Bu ürünün verileri sadece sağlık yönetimi referansı içindir, Lütfen tıbbi veri olarak kullanmayınız, herhangi bir anormal vücut verisi bulunursa, hastane testine tabi tutulmalıdır.
- Saatin su geçirmezlik derecesi 3ATM Su Geçirmezdir.

El yıkama, yağmur yağması gibi yaşam koşullarında normal olarak kullanabilirsiniz. Lütfen saati sıcak suya koymayınız, su altına basma gibi işlemler yapmayınız. ve saati korozyona maruz bırakmayınız .

Belgenin Veriliř Tarihi ve Sayısı: 07.03.2024 / 62027



Dokümantasyon ve Yardım

Yardıma veya daha fazla bilgiye mi ihtiyacınız var?

Lütfen QR kodunu tarayın.

Sıkça sorulan sorular için HiFuture Fit APP'yi de ziyaret edebilirsiniz.

Yetkili Türkiye Distribitörü & Authorized Distributor of Turkey: WAWA Teknoloji LTD. TI.

Adres: Murat çeşme Mah. Oluşum Sok. No:6/2 Büyükçekmece/Istanbul

Destek Hattı: +90 850 303 2269, info@wawateknoloji.com